



Mise à jour diagnostic WOW! - Version WOW 5.00.8 / WOW 4.15.3

La croissance est notre référence:

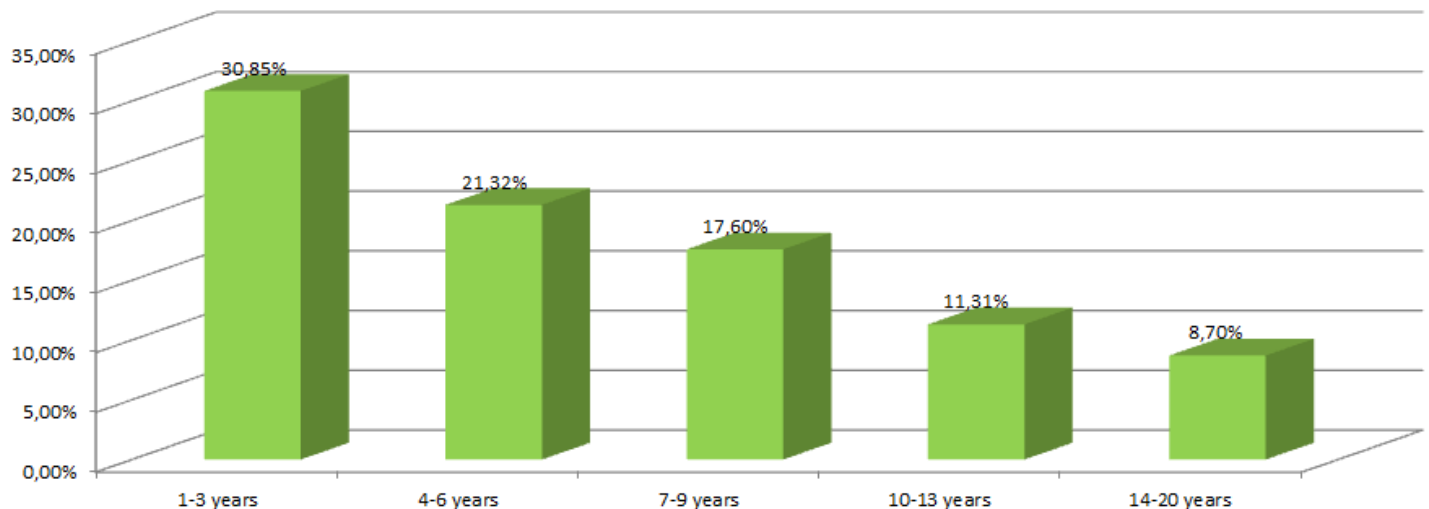
Dans cette mise à jour nous avons ajouté plus de 20 nouveaux modèles, cela représente une évolution de 2,14%. Avec une couverture de 61 constructeurs automobile, nous disposons aujourd'hui des protocoles de diagnostic sur plus de 955 modèles!

Nouveaux modèles concernés:

BMW X5 [F15]	Peugeot 308 [14-]
Citroen C-Zero	Peugeot 4007
Dacia Logan II	Seat Leon III [13-]
Ford Fiesta Van [13-]	Seat Toledo IV [13-]
Kia Carens [14-]	Skoda Octavia III
Mazda3 [14-]	Subaru Legacy III
Mercedes GLA-Class [X156]	Subaru Legacy IV
Mitsubishi i-MiEV	Subaru Legacy V
Opel Combo D	Subaru Outback III
Opel Zafira C	Subaru Outback IV
Toyota GT86 [12-]	Subaru Outback V

Cette mise à jour concerne plus de 30 constructeurs (Alfa Romeo, Audi, BMW, Chevrolet, Citroën, Dacia, Ford, Hyundai, Jaguar, KIA, Lancia, Land Rover, Lexus, Mahindra / Renault, Mazda, Mercedes, Mitsubishi, Multicar, Nissan, Opel / Vauxhall, Peugeot, Renault, Saab, Seat, Škoda, Subaru, Suzuki, Toyota, Volkswagen, Volvo).

Sur l'ensemble des marques cela représente une évolution concernant 49,18% des constructeurs etc 23,35% modèles (223).



De nombreux protocoles de diagnostic concernent des véhicules récents, mais les anciens modèles reçoivent également de nombreuses améliorations. Cela concerne 30,85% de modification des véhicules de 1-3 ans et 69,15% des véhicules de plus de 3 ans !



Exemples de nouvelles fonctions:

BMW 3-series [E90/91/92/93]	Procédure de nettoyage des valves internes aux boites automatiques
BMW 5-series [F10/11]	Mise en service du frein de stationnement
Citroën Jumper Serie 3 [06-]	Remplacement du filtre à particules
Ford Transit [06-]	Réinitialisation du débitmètre d'air massique
Ford Fiesta Van [13-]	Réinitialisation des données du filtre à particules
Jaguar F-Type	Remplacement capteur pression pneus
KIA Carens [14-]	Mise à niveau des phares avant.
Lancia Voyager	Test des compressions
Land Rover Range Rover [02-]	Dépressurisation de la suspension pneumatique.
Lexus IS-series [05-]	Programmation des injecteurs
Mazda CX-5	Reset niveau huile moteur
Mercedes C-Class [W204]	Programmation vanne EGR
Mercedes Vito/Viano [W639]	Capteur de lacet et d'accélération longitudinale et latéral
Mitsubishi i-MiEV	Mesure et capacité de la batterie principale
Opel/Vauxhall Zafira C	Apprentissage du turbo
Peugeot 2008	Programmation des clefs
Renault Kangoo II	Régulation de l'alternateur
Škoda Octavia III	RAZ inspection
Subaru Legacy V	Programmation des injecteurs
Volkswagen Golf V	Niveau huile boite de vitesse
Volvo V70 [08-]	Réinitialisation des informations lors d'un changement de batterie

De nouveaux véhicules nécessitent de nouvelles technologies!

Le diagnostic de certains véhicules avec les anciens Snoopers BT n'est désormais plus possible. La technologie de l'ancien Snoopers BT n'est plus en mesure de diagnostiquer les véhicules de nouvelles générations.

La rapidité de calcul de son l'électronique est limitée et dans certains cas, trop lente.

Le diagnostic des véhicules suivants sera donc uniquement réalisable avec le nouveau Snoopers+ :

WOW 5.00.8 / WOW 4.15.3

Toyota GT86 2012-2013
Citroen C-Zero 2010-2014
Citroen C4 Aircross 2012-2014
Dacia Logan III 2013-2014
Ford Fiesta Van 2013-2014
Mazda 3 2014->
Mitsubishi i-MiEV 2011-2013
Peugeot 308 (14-) 2014->
Seat Leon III (13-) 2013-2014
Seat Toledo IV (13-) 2013-2014
Skoda Octavia III 2013-2014



Rappel des véhicules et systèmes diagnostiquables qu'avec le Snooper +

Nissan Primera SRS 2002-2007
Nissan Almera SRS 2003-2006
Isuzu D-Max 2004-2010
Opel Ampera 2012
Ford B-Max 2012
Mini Paceman R61 2013
Toyota Avensis 2013
Audi A3 (2013-) Periphère Systeme 2013
Ford Fiesta 2013
Ford Kuga 2013
Jaguar F-Type 2013
Kia Optima 2011-2013
Mazda 6 2013-2014
Nissan Leaf 2010-2013
Opel Adam 2013
Peugeot iON 2011-2014
Renault Clio IV 2012-2013
Renault Captur 2013
Toyota Auris 2013
Toyota Yaris 2013
Toyota Rav4 2013
Toyota Prius Plug in System 2013

Nouveautés : message d'informations!

Afin d'informer nos utilisateurs, nous avons ajouté un message informant de la nécessité de posséder le nouveau Snooper + afin de pouvoir procéder au diagnostic du véhicule.

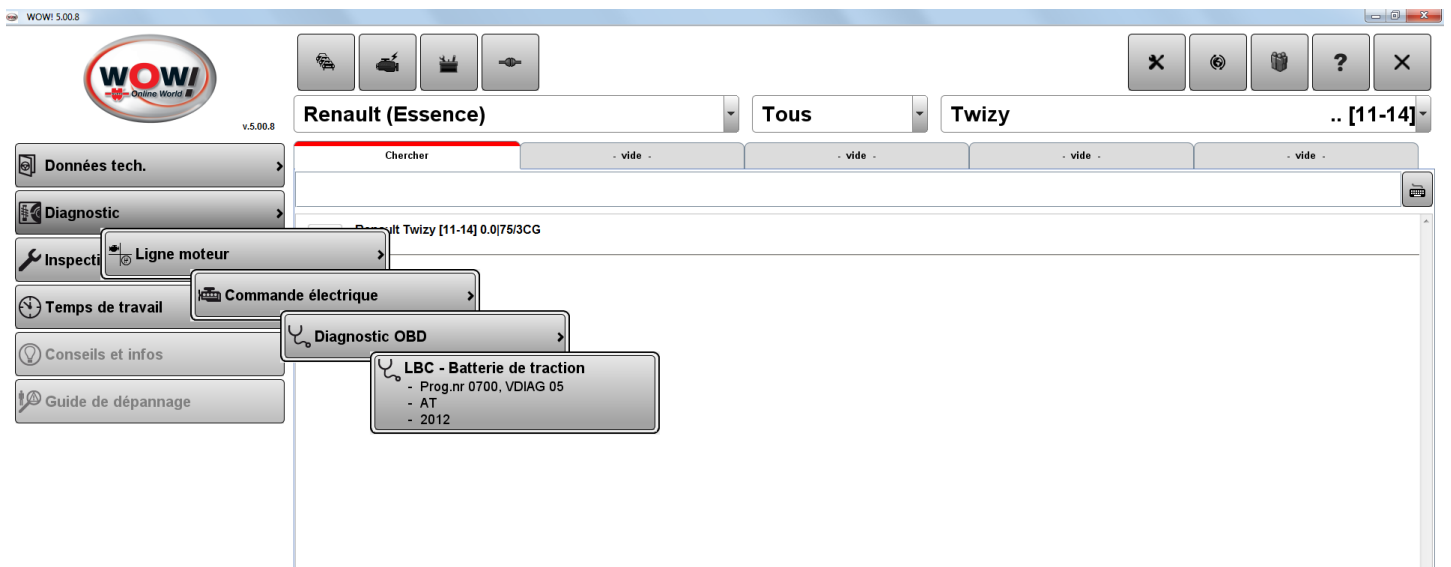
The screenshot shows the WOW! diagnostic software interface. At the top left is the WOW! logo. Below it is a navigation menu with icons for car, truck, boat, and motorcycle. The main area has a search bar with 'Ford (Diesel)' selected, a dropdown for 'Tous', and a dropdown for 'B-Max'. Below the search bar are several tabs: 'Chercher', 'Système de motorisation', and three '- vide -' tabs. The 'Système de motorisation' tab is active, showing 'T3JB - DURATORQ-TDCI'. A message box is displayed with the text: 'Le système que vous avez choisi ne peut plus être contrôlé avec votre matériel. Veuillez utiliser un Snooper+, prenez contact avec votre agence WOW !'. On the left side, there is a vertical menu with options: 'Données tech.', 'Diagnostic', 'Inspection', 'Temps de travail', 'Conseils et infos', and 'Guide de dépannage'.



Véhicule électrique !

En plus des véhicules hybrides, les constructeurs automobiles produisent maintenant des véhicules électriques purs.

Afin de les sélectionner dans le logiciel, le nouveau menu **[Commande électrique]** a été ajouté dans le module [Ligne moteur].



Amélioration de la fonction impression !

De plus en plus de véhicules sont équipés de nombreux calculateurs qui peuvent surcharger l'impression des résultats du diagnostic.

Les paramètres d'impression sont maintenant configurables cela permet de faire une impression avec ou sans les détails.

La présentation de l'impression a également été modifiée.

		Würth France base 67150 erst
Scan normal		
Véhicule	Citroën - Berlingo Serie 2 [02-07]	
Immatriculation du véhicule	321-GH-65	
Code moteur		
Année modèle		
Kilométrage	125234	
Date	25.09.2014 / 10:57	
Système	Année modèle	Etat
RHY - SIEMENS SID 801 - 2.0l	2002 - 2005	OK
EOBD	- 2014	Nombre d'erreurs: 1
Système de freinage antiblocage - Bosch 5.3	2002 - 2004	OK
Système de freinage antiblocage - Bosch 8	2004 - 2007	OK
Coussin gonflable - Autoliv	2002 - 2007	OK
Calculateur carrosserie - Diagnostic	2002 - 2007	OK
Calculateur carrosserie - Identification de l'ECU	2002 - 2007	OK
BODY COMPUTER (BSI) - SIEMENS	2002 - 2005	OK
Instrument - Magneti Marelli	2002 - 2007	OK
EOBD		
Code d'erreur	Description	Etat
P0443	Circuit de soupape de commande de purge du système de contrôle des émissions par évaporation "A"	
Mécaniciens:	Signature	